

Briljant™ systeem:

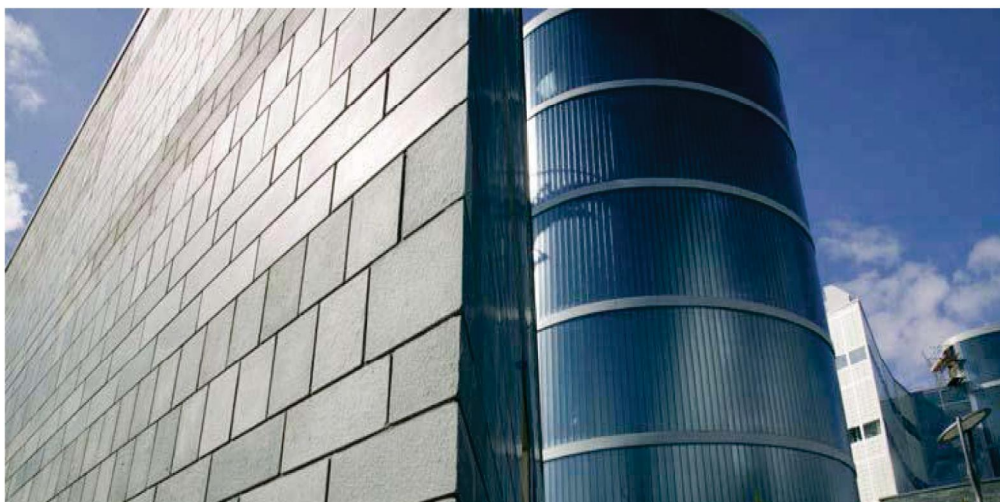


Your complimentary use period has ended. Thank you for using PDF Complete.

[Click Here to upgrade to Unlimited Pages and Expanded Features](#)



met als voordeel, meerdere lagen in één arbeidsgang.



## ADVISEURS / ARCHITECTEN

- Architectonisch metselwerk-resultaat.
- Gegarandeerde esthetische afwerking van uw ontwerp.
- Toepasbaar bij metselwerk met een radius.
- Reductie in bouwtijd.
- Besparing door minder mortelverlies.
- Strakke metselwerklijnen.
- Helpt doorbloeden te voorkomen.
- Bespaart tijd en geld voor uw opdrachtgever.

## AANNEMERS

- Meer succesvolle lagen in één arbeidsgang, meer productiviteit en minder tijd op het werk.
- Versnelt het leggen van blokken tot 3 keer.
- Verborgene besparingen**
- Steigerwerk eerder verwijderd.
- Metselaars eerder van het werk.
- Mortelsilo's eerder van het werk.
- Vervolgwerkzaamheden starten sneller.
- Afvalreductie, milieu en veiligheid**
- Tot 60% afvalmortel besparing.
- Minimale mortelbloeding.
- Verbetert stabiliteit metselwerk.
- Voorkomt valspectie op de bouw.
- Minder schoonmaakuren.

## METSELAARS

- Bewezen tot drie keer sneller dan de conventionele bouwmethode.
- Productiviteitsverbetering**
- Probleemloos tot 10 lagen metselen van harde blokken in één gang zonder druk op de mortel van de lagere voegen.
- Bij gebruik van standaard mortel, geen wachten op uitharding.
- Een gegarandeerd zichtbare kwaliteit.
- Constante hoogtemaat, zelfs na 10 lagen.
- Voorkomt uittreden van mortel door de druk van de opeenvolgende metselwerklagen = geen mortel bloeden aan de zichtzijde = geen schoonmaken!

Click Here to upgrade to Unlimited Pages and Expanded Features

Vij zijn uiterst tevreden met het resultaat en zullen Brikmat ten sterkste aanbevelen, zelfs voor de meest ervaren metselaars.

John Finch, Site Manager, David Wilson Homes



## Applicatie

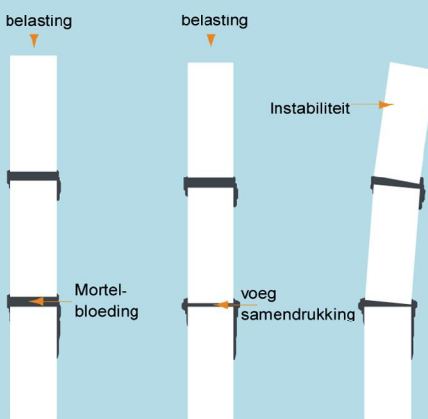
In de horizontale voegen gelegd, verbetert Brikmat de stabiliteit en de fysieke eigenschappen van het metselwerk. Brikmat biedt weerstand tegen de toenemende druk onder het gewicht van het metselwerk en voorkomt verder samendrukken van de voegen en doorbloeden van de mortel.

## De voordelen op een rij

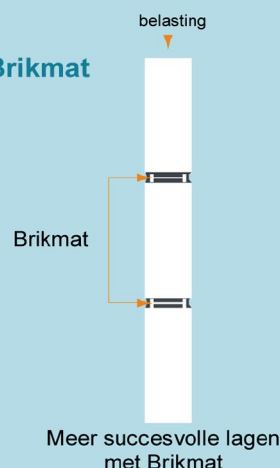
- Verband, in metselwerk zonder verband.
- Geen belasting op de voegen.
- Altijd strak metselwerk.
- Metselwerk stabiel tijdens uitvoering.
- Tot 60% afval mortelbesparing.
- Tot 50% meer productie.

## Opgetrokken metselwerk

### Zonder Brikmat



### Met Brikmat



## Producteigenschappen

Brikmat is leverbaar in twee standaard diktes om de toleranties in de materialen op te vangen en is vervaardigd van duurzaam en licht kunststof.

Productcode	Lengte(mm)	Breedte(mm)	Hoogte	Kleur	Per pak	M <sup>1</sup> per box
BM9	870	80	9.0	Blauw	25	21,75
BM11	870	80	10,7	Wit	25	21,75

## Verbruik

Stenen 55 mm      Blokken 300 mm  
 15,15 m<sup>1</sup>          3,21 m<sup>1</sup>  
 Circa 18 stuks / m<sup>2</sup>      Circa 4 stuks / m<sup>2</sup>

